

# Parcours 5

Parcours de difficulté moyenne

~ 1h 30 mn

8,16 km



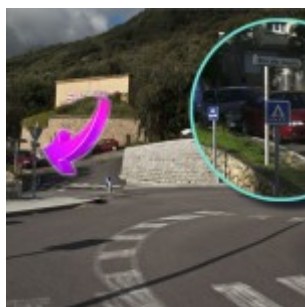
## Description.

Vous avez déjà fait le chemin jusqu' au bout de la piste lors du parcours 4. Aujourd'hui, vous avez décidé de prolonger la marche en continuant vers le sentier des Crêtes, au niveau inférieur.

Il va vous falloir compter entre 13 et 15 minutes supplémentaires pour arriver aux 2 bancs. Soit 1/2 heure de plus pour l'aller-retour. Ca descend doucement, aucune difficulté à signaler.

**Le départ se fait à partir du Bois des Anglais, au**

**niveau du rond-point situé au croisement entre l'avenue de Verdun et la rue Maurice Choury.**



Vous trouverez un parking sur la gauche sur lequel il est permis de de garer. Ne stationnez pas sur les parties communes réservées aux riverains de la résidence du Bois des Anglais.

*(cliquez sur l'image pour agrandir)*

## 1er embranchement



Même chose que pour le parcours 4. C'est reparti pour une petite grimpette!

## 2ème embranchement



Même chose que pour le parcours 4, tournez à gauche.

# embranchement



Même chose que pour le parcours 4, tournez à gauche.

## embranchement 3



Prenez le sentier qui prolonge la piste pour rejoindre l'embranchement suivant.

Une fois que vous serez arrivés en bas, soit il vous faudra remonter pour revenir à votre point de départ, soit continuer sur le sentier du bas, à partir des les eucalyptus et des 2

bancs.

Mis à part la durée du parcours qui s'allonge, aucune difficulté particulière à signaler.

## arrivée parcours 5



Vous y êtes, et à partir de là le doute vous ronge. « Je remonte ou je continue »?

Si vous êtes fatigué, ne revenez pas sur vos pas, vous aurez la remontée en moins. Vous n'avez qu'à continuer comme indiqué. Si vous ne savez pas quoi faire, faites une pause et réfléchissez! ☐

les 2 bancs sont sûrement là pour ça.

