

# Parcours 2

Parcours facile

~1h 07mn

6.84 km



## Description.

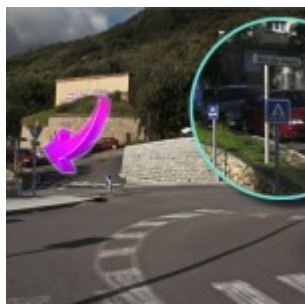
Dans le parcours précédent, vous vous étiez arrêtés à l'embranchement du Parc Berthault, au point 2 et vous aviez fait demi-tour. Aujourd'hui vous avez décidé de continuer jusqu'au point 3. Vous êtes en forme, autant y aller.

Cette deuxième partie est plus reposante que la première: longues portions de plats agrémentées de petites descentes (on ne monte plus pour le moment). La vue sur le Golfe d'Ajaccio également va changer, désormais vous commencez à voir la route des plages ainsi que les Iles Sanguinaires.

## Le départ.

Le départ se fait à partir du Bois des Anglais, au

**niveau du rond-point situé au croisement entre l'avenue de Verdun et la rue Maurice Choury.**



Vous trouverez un parking sur la gauche sur lequel il est permis de se garer. Ne stationnez pas sur les parties communes réservées aux riverains de la résidence du Bois des Anglais.  
(cliquez sur l'image pour agrandir)

## arrivée du parcours 2



L'arrivée du parcours se fait au point n°3 sur la parcours. Il se situe à environ 9 minutes du point n°2. A ce croisement vous trouverez un panneau qui indique « Cimetière » à gauche et « Sentier des Crêtes » si l'on continue.



Pour les mêmes raisons que pour le parcours précédent, vous pourriez être tenté de descendre vers la route des Sanguinaires. Cette partie ne présente pas de difficultés particulières. Faites seulement attention de ne pas glisser dans les parties sableuses.

Le sentier s'arrête au niveau d'un terrain vague et se transforme en une rue qui serpente entre les résidences pour déboucher au rond point.